

PHILIPS

Lighting



MASTER LEDtube InstantFit HF

MASTER LEDtube HF 1500mm UO 24W840 T8

Philips MASTER LEDtube, bir LED ışık kaynağını geleneksel floresan form faktörüne entegre etmiştir. Benzersiz tasarımı, geleneksel floresanlardan ayırtedilemeyecek bir görünüm oluşturur. MASTER LEDtube, daha fazla aydınlatma ihtiyacı olan ve elde ettiği değeri kullanım ömrü boyunca en yüksek düzeye çıkarmak isteyen müşteriler için ideal çözümdür.

Güvenlik ve uyarılar

• Toplam enerji verimliliği ve ışık dağılımı uygulamanın dizaynına göre değişiklik gösterebilir.

Ürün veri

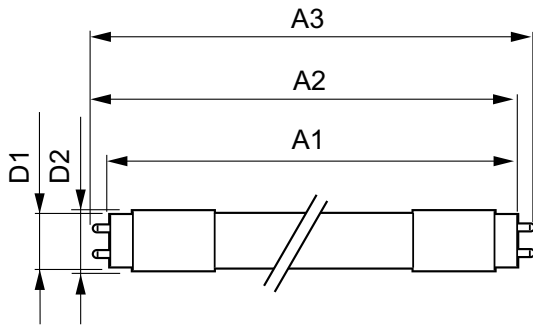
| Genel Bilgiler | | Nominal Kullanım Ömrü Sonundaki LLMF (Nom) | |
|-----------------------------------|---|---|----------------|
| Kapak Tabanı | G13 ROT (Rotating) [Medium Bi-Pin Fluorescent] | | 70 % |
| EU RoHS ile uyumludur | Evet | Çalıştırma ve Elektrikle İlgili Bilgiler | |
| Nominal Kullanım Ömrü (Nom) | 60000 h | Giriş Frekansı | 20000-75000 Hz |
| Anahtar Döngüsü | 50000X | Power (Rated) (Nom) | 24 W |
| Işık Teknik Ayrıntıları | | Lamba Akımı (Maks) | 750 mA |
| Renk Kodu | 840 [CCT - 4000K] | Lamba Akımı (Min) | 300 mA |
| Beam Angle (Nom) | 160 ° | Başlangıç Saati (Nom) | 0,5 s |
| Işık Akısı (Nom) | 3700 lm | %60 Işığa Kadar Isınma Süresi (Nom) | 0,5 s |
| Renk Kodlaması | Soğuk Beyaz [Soğuk Beyaz (CW)] | Güç Faktörü (Nom) | 0,9 |
| Renk Sıcaklığı (Nom) | 4000 K | Voltaj (Nom) | 30-80 V |
| Aydınlatma Verimi (nominal) (Nom) | 154,00 lm/W | Sıcaklık | |
| Renk Tutarlılığı | <6 | Ortam Sıcaklığı (Maks) | 45 °C |
| Renksel Geriverim İndeksi (Nom) | 83 | Ortam Sıcaklığı (Min) | -20 °C |
| | | Depolama (Maks) | 65 °C |

MASTER LEDtube InstantFit HF

| | |
|---------------------------------------|--|
| Depolama (Min) | -40 °C |
| Muhafaza Maksimum (Nom) | 55 °C |
| Kontroller ve Dimming | |
| Dim Edilebilir | Hayır |
| Mekanik Ayrıntılar ve Muhafaza | |
| Lamba Malzemesi | Plastik |
| Ürün Uzunluğu | 1500 mm |
| Onay ve Uygulama | |
| Enerji Verimliliği Etiketleri (EEL) | A++ |
| Enerji Tasarruflu Ürün | Yes |
| Onay İşaretleri | RoHS compliance CE işareti KEMA Keur certificate |

| | |
|--|---------------------------------------|
| Enerji Tüketimi kWh/1000 sa | 29 kWh |
| Ürün Verileri | |
| Tam ürün kodu | 871869668802100 |
| Sipariş ürün adı | MASTER LEDtube HF 1500mm UO 24W840 T8 |
| EAN/UPC - Ürün | 8718696688021 |
| Sipariş kodu | 68802100 |
| Numeratör - Paket Başına Miktar | 1 |
| Numeratör - Büyük kutu başına paket sayısı | 10 |
| Malzeme No. (12NC) | 929001300302 |
| Net Ağırlık (Parça Başı) | 0,450 kg |

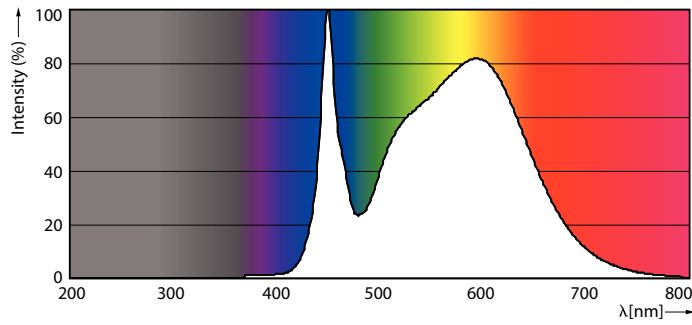
Boyutlu çizim



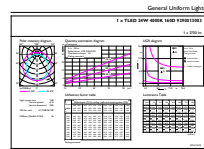
MAS LEDtube HF 1500mm UO 25W840 T8

| Product | D1 | D2 | A1 | A2 | A3 |
|---------------------------------------|---------|-------|-----------|-----------|-----------|
| MASTER LEDtube HF 1500mm UO 24W840 T8 | 25,6 mm | 28 mm | 1498,7 mm | 1505,8 mm | 1512,9 mm |

Fotometrik bilgi



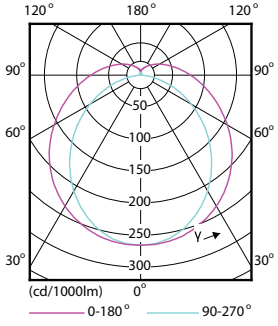
MAS LEDtube HF 1500mm UO 24W840 T8



MAS LEDtube HF 1500mm UO 24W840 T8

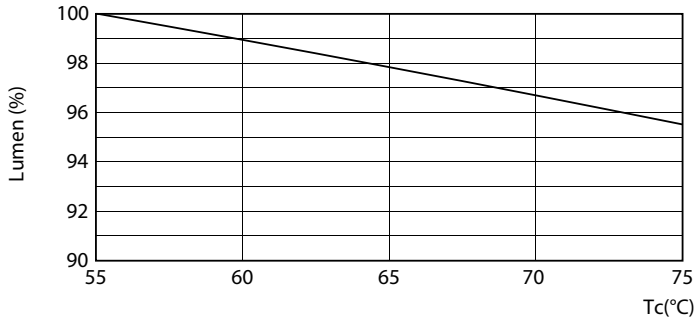
MASTER LEDtube InstantFit HF

Fotometrik bilgi

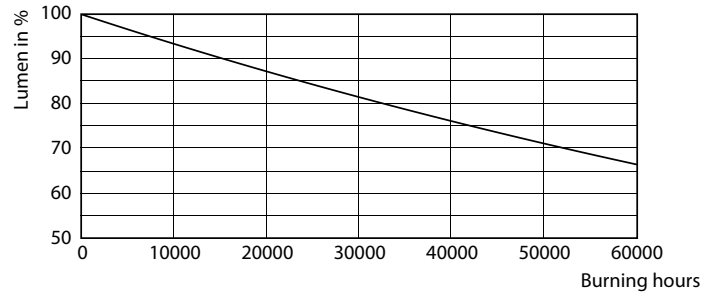


LEDtube HF 1200mm 1500mm UO T8

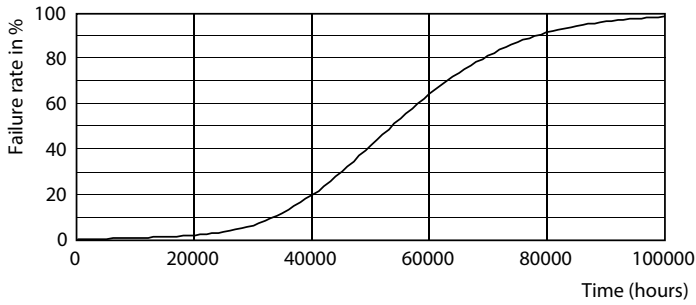
Kullanım Ömrü



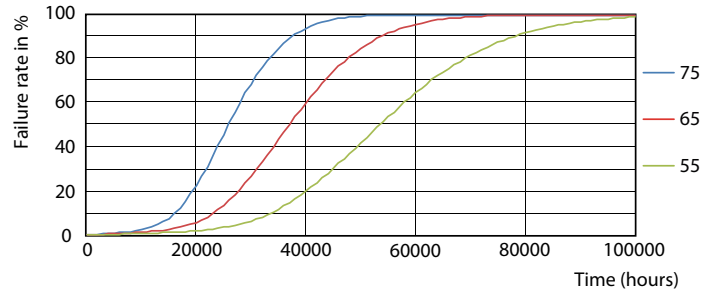
LEDtube HF 1500mm HO-UO 20-24W G13 830-865 T8



LEDtube HF 1500mm 26W G5 T5



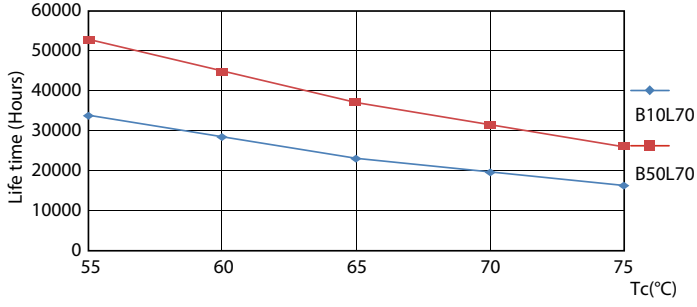
LEDtube HF 1200mm 1500mm UO T8



LEDtube HF HO-UO 14-24W G13 830-865 T8

MASTER LEDtube InstantFit HF

Kullanım Ömrü



LEDtube HF HO-UO 14-24W G13 830-865 T8

