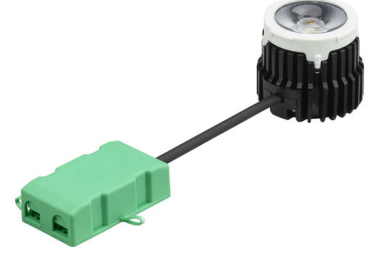


# PHILIPS

## Lighting



# CoreLine Recessed Spot

## RS140Z MODULE LED9-32-/830

CoreLine Recessed Spot, halojen temelli aydınlatma armatürlerinin yerini almak üzere tasarlanan sıva altı spot aydınlatma ürün grubudur. Halojene benzer görünümü ve çekici fiyatı, müşterilerin LED'e geçmelerini kolaylaştırır. Bu ürün, vurgu aydınlatma uygulamaları için sunduğu doğal ışık efektinin yanı sıra çok daha uzun kullanım ömrüyle ilk andan itibaren enerji tasarrufu da sağlayarak çevre dostu bir çözüm olma özelliği içerir. İtmeli konektörleri sayesinde kurulumu hızlı ve kolaydır.

### Ürün veri

Genel Bilgiler	
Işık kaynağının ışın açısı	32°
Işık kaynağı rengi	830 sıcak beyaz
Değiştirilebilen ışık kaynağı	Hayır
Sürücü birimi sayısı	1 unit
Sürücü/güç ünitesi/trafo	PSR [ Power supply unit regulating]
Tertibat dahildir	Evet
Optik sistem türü	32 [ Beam angle 32°]
Aydınlatma armatürü ışık ışını yayılması	32°
Kontrol arabirimi	Analog
Bağlantı	6 direkli itmeli konektör
Kablo	-
Koruma sınıfı IEC	Güvenlik sınıfı II
Ateşleme teli testi	Sıcaklık 650 °C, süre 30 sn
Alev alma işareti	F [ For mounting on normally flammable surfaces]
CE işareti	CE mark
ENEC işareti	-
Garanti süresi	5 yıl

Malzeme	-
Sabit ışık çıkışı	No
MCB'deki 16 A tür B ürün sayısı	40
EU RoHS ile uyumludur	Evet
Birleşik parlama derecesi CEN	22
<b>Çalıştırma ve Elektrikle İlgili Bilgiler</b>	
Giriş Voltajı	220 to 240 V
Giriş Frekansı	50 ila 60 Hz
Kalkış Akımı	7 A
Ani akım süresi	500 ms
Güç Faktörü (Min)	0.9
<b>Kontroller ve Dimming</b>	
Dim Edilebilir	Evet
<b>Mekanik Ayrıntılar ve Muhafaza</b>	
Muhafaza Malzemesi	Alüminyum döküm
Reflektör malzemesi	Polikarbonat

## CoreLine Recessed Spot

Optik sistem malzemesi	Polycarbonate
Optik kapak/lens malzemesi	Polikarbon
Sabitleme malzemesi	Paslanmaz çelik
Optik kapak/lens kaplaması	Şeffaf
Genel yükseklik	59,5 mm
Genel çap	95 mm
Renk	Beyaz RAL9010
Boyutlar (Yükseklik x Genişlik x Derinlik)	60 x NaN x NaN mm (2.3 x NaN x NaN in)

### Onay ve Uygulama

Girişime Karşı Koruma Sınıfı	IP65 [ Toz girmesine karşı korumalı, püskürtmeye dayanıklı]
Mekanik çarpışma koruma kodu	IK02 [ 0.2 J standard]

### Başlangıç Performansı (IEC Uyumlu)

Başlangıçtaki ışık Akısı	900 lm
Işık akısı toleransı	+/-10%
LED'li aydınlatma armatürü başlangıç verimi	82 lm/W
Başlangıçtaki Renk Sıcaklığı	3000 K
Başlangıçtaki Renksel Geriverim İndeksi	85
Başlangıç renk türü	(0.43, 0.40) SDCM <5
Başlangıç giriş gücü	11 W
Güç tüketimi toleransı	+/-10%

### Zaman İçindeki Performansı (IEC Uyumlu)

Ortalama kullanım ömrü 50000 saatte	5 %
kontrol tertibatı arıza oranı	
Ortalama kullanım ömrü* 50000 saatte	L70
lümen bakım	

### Uygulama Koşulları

Ortam sıcaklığı aralığı	0 to +35 °C
Performans ortam sıcaklığı Tq	25 °C
Maksimum dim seviyesi	10%
Rastgele anahtara uygun	Evet

### Ürün Verileri

Tam ürün kodu	871869938298899
Sipariş ürün adı	RS140Z MODULE LED9-32-/830
EAN/UPC - Ürün	8718699382988
Sipariş kodu	38298899
Numeratör - Paket Başına Miktar	1
Numeratör - Büyük kutu başına paket sayısı	18
Malzeme No. (12NC)	912401483064
Net Ağırlık (Parça Başı)	0,260 kg

