



Mains T5 LEDtube aydınlatmanın yeni nesli

MASTER LEDtube Mains T5

Yeni Philips Master LEDtube Mains T5, aydınlatma projenize kolaylık sağlar. Sürücü teknolojisine dikkat etmenize artık gerek yoktur. Benzersiz bir tasarım sayesinde, Philips MASTER LEDtube Mains T5, şebeke güç bağlantısı üzerinde çalışan aydınlatma armatürlerine doğrudan takılır. Çalıştırması oldukça kolaydır! Tamamen güvenli, güvenilir ve kurulumu kolay Philips MASTER LEDtube Mains T5, yüksek enerji tasarrufu ve daha az bakım masrafı ile kullanım ömrünü en üst düzeye çıkarmak konusunda standart floresan lambalara en uygun alternatiftir.

Faydaları

- Az enerji tüketimi sayesinde enerji maliyetlerinizi azaltabilirsiniz
- Geleneksel lambalara oranla daha uzun kullanım ömrü sayesinde düşük bakım maliyeti
- Mevcut aydınlatma armatürlerinden LED teknolojisine geçiş için en hızlı ve en kolay yol, tamamıyla güvenli ürün ve montaj süreci

Özellikler

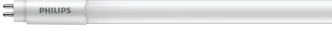
- Mevcut T5 lambaları değiştirme: Şebeke güç bağlantısı ile çalışır
- Floresan lambalara kıyasla enerji tasarrufları
- Sıcak beyazdan soğuk gün ışığına kadar değişen atmosferler yaratın
- Cıva içermez

Uygulama

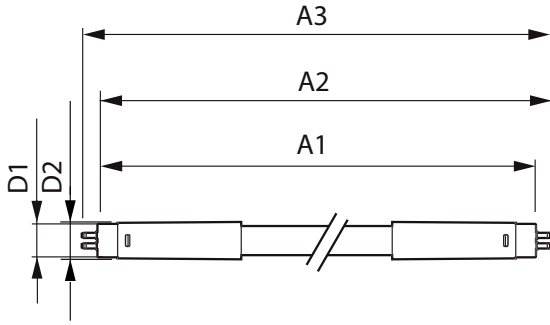
- Ofisler, mağazalar, sınıflar
- Endüstriyel tesisler ve depolar

MASTER LEDtube Mains T5

Versions



Boyutlu çizim



Product	D1	D2	A1	A2	A3
MASTER LEDtube 1500mm HO 26W 840 T5	15 mm	16,9 mm	1449 mm	1456,1 mm	1463,2 mm
MASTER LEDtube 1200mm HO 26W 840 T5	15 mm	16,9 mm	1149 mm	1156,1 mm	1163,2 mm
MASTER LEDtube 1500mm HO 26W 865 T5	15 mm	16,9 mm	1449 mm	1456,1 mm	1463,2 mm
MASTER LEDtube 1200mm HO 26W 865 T5	15 mm	16,9 mm	1149 mm	1156,1 mm	1163,2 mm

MASTER LEDtube Mains T5

Onay ve Uygulama

Enerji Tüketimi kWh/1000 sa	26 kWh
Enerji Verimliliği Etiketleri (EEL)	A++

Kontroller ve Dimming

Kararlıabilir	Hayır
---------------	-------

Çalıştırma ve Elektrikle İlgili Bilgiler

Giriş Frekansı	50 ila 60 Hz
Voltaj (Nom)	220-240 V
Güç (Nominal) (Nom)	26 W
Başlangıç Saati (Nom)	0,5 s

Genel Bilgiler

Kapak Tabanı	G5
Nominal Kullanım Ömrü (Nom)	50000 h
Anahtar Döngüsü	200000X

Işık Teknik Ayrıntıları

Işın Açısı (Nom)	200 °
Renksel Geriverim İndeksi (Nom)	80
Nominal Kullanım Ömrü Sonundaki Llmf (Nom)	70 %
Işık Akışı (Nom)	3900 lm

Mekanik Ayrıntılar ve Muhafaza

Lamba Biçimi	Tüp, çift uçlu
--------------	----------------

Sıcaklık

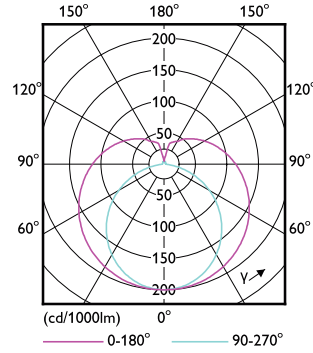
Ortam Sıcaklığı (Maks)	45 °C
Ortam Sıcaklığı (Min)	-20 °C
Depolama (Maks)	65 °C
Depolama (Min)	-40 °C

Işık Teknik Ayrıntıları

Order Code	Full Product Name	Renk Kodu	Renk Sıcaklığı (Nom)
81923400	MASTER LEDtube 1200mm HO 26W 840 T5	840	4000 K
81925800	MASTER LEDtube 1200mm HO 26W 865 T5	865	6500 K
81931900	MASTER LEDtube 1500mm HO 26W 840 T5	840	4000 K
81933300	MASTER LEDtube 1500mm HO 26W 865 T5	865	6500 K

Sıcaklık

Order Code	Full Product Name	Muhafaza Maksimum (Nom)
81923400	MASTER LEDtube 1200mm HO 26W 840 T5	72,1 °C
81925800	MASTER LEDtube 1200mm HO 26W 865 T5	72,1 °C
81931900	MASTER LEDtube 1500mm HO 26W 840 T5	67,4 °C
81933300	MASTER LEDtube 1500mm HO 26W 865 T5	67,4 °C



MASTER LEDtube Mains T5

