

# Düşük maliyetli, sağlam çözüm

## HF-Selectalume II for PL-T/C Strain Relief

HF-Selectalume II bağımsız modeli, enerji tasarrufu, sistem esnekliği ve rakipsiz performans için yüksek oranda farklı teknolojisiyle en uygun maliyetli, güvenilir, ince ve hesaplı floresan çözümdür. Maliyet tasarrufu sağlayan HF-Selectalume II PLTC SR tüm ilgili uluslararası güvenlik ve performans standartlarını karşılayan sağlam bir tasarıma sahiptir. HF-S II gerilim azaltma işlevi özellikle PL-T/C ampuller için en uygun hale getirilmiştir. HF-Selectalume II, spot, yukarıdan aydınlatma ve gömme aydınlatma armatürleri gibi ofis, mağaza, sanayi, otel, restoran uygulamalarında ve diğer uygulamalarda geniş ölçüde kullanılan iç mekan aydınlatma armatürleriyle birlikte kullanım içindir.

### Faydaları

- HF-SII 2x18/26W PL-T/C/T5c serisi sağlam bir tasarıma sahiptir ve dahili güvenlik, EMC ve sıcaklığa karşı koruma gereklilerini karşılar
- Otomatik yeniden başlatma (voltaj düştükten veya ampul değiştirildikten sonra) çalıştırmayı kolaylaştırır ve ampul yenilenmesini sorunsuz hale getirir (yalnızca 2 ampullü balastlar)
- IEC/EN 60598-2-22 aydınlatma armatürü normları doğrultusunda DC acil durumda çalıştırma (yalnızca 2 ampullü balastlar)
- Entegre terminal kapağı ve gerilim azaltma

### Özellikler

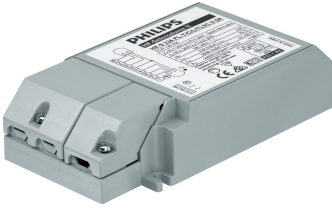
- CE ve ENEC'le uyumludur (yalnızca 2 ampullü balastlar)
- Ta=50°C'de 70.000 saatten uzun kullanım ömrü ve tek lambada 50.000'den fazla açma/kapama için sağlam tasarım (yalnızca 2 ampullü balastlar)
- Enerji verimliliği sınıfı: A2
- Şebeke voltajındaki dalgalanmalardan bağımsız olarak sabit ışık sağlamak için etkin güç faktörü düzeltmesi (yalnızca 2 ampullü balastlar)

## HF-Selectalume II for PL-T/C Strain Relief

### Uygulama

- Perakende satış mağazaları, ofis binaları, süpermarketler, oteller, bakkallar ve sanayi tesisleri gibi uzun çalışma saatlerine sahip ticari iç mekan aydınlatma uygulamalarında (örneğin koridorlarda)
- Spot, yukarıdan aydınlatma ve gömme aydınlatma gibi koruma sınıfı I ve II olan aydınlatma armatürlerinde
- Philips OccuSwitch gibi hareket algılamalı kontrol sistemleri ile birlikte kullanım veya sık açma ve kapatma (açık/kapalı) söz konusu olan uygulamalar için uygundur (yalnızca 2 ampullü balastlar)

### Versions

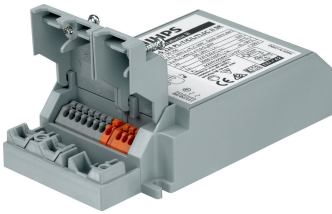


### Boyutlu çizim



Product	D1	C1	A1	A2	B1	B2
HF-S 1/226 PL-T/C II SR	4,0 mm	32,0	125,5	93,5	67,8	57,5
220-240V 50/60Hz		mm	mm	mm	mm	mm

### ÜRÜN BİLGİLERİ



HF-S II SR

## HF-Selectalume II for PL-T/C Strain Relief

