

MASTER LEDtube Mains T5



MASTER LEDtube 1500mm HO 26W 830 T5

Yeni Philips Master LEDtube Mains T5, aydınlatma projenize kolaylık sağlar. Sürücü teknolojisine dikkat etmenize artık gerek yoktur. Benzersiz bir tasarım sayesinde, Philips MASTER LEDtube Mains T5, şebeke güç bağlantısı üzerinde çalışan aydınlatma armatürlerine doğrudan takılır. Çalıştırması oldukça kolaydır! Tamamen güvenli, güvenilir ve kurulumu kolay Philips MASTER LEDtube Mains T5, yüksek enerji tasarrufu ve daha az bakım masrafı ile kullanım ömrünü en üst düzeye çıkarmak konusunda standart floresan lambalara en uygun alternatiftir.

Ürün veri

| Genel Bilgiler | |
|-----------------------------|----------|
| Kapak Tabanı | G5 [G5] |
| EU RoHS ile uyumludur | Evet |
| Nominal Kullanım Ömrü (Nom) | 50000 h |
| Anahtar Döngüsü | 200000X |
| Akış ölçüm referansı | Sphere |

| Işık Teknik Ayrıntıları | |
|---------------------------------------|--------------------|
| Renk Kodu | 830 [CCT - 3000K] |
| Beam Angle (Nom) | 200 ° |
| Işık Akısı (Nom) | 3600 lm |
| Renk Kodlaması | Beyaz (WH) |
| Renk Sıcaklığı (Nom) | 3000 K |
| Aydınlatma Verimi (nominal) (Nom) | 138,00 lm/W |
| Renk Tutarlılığı | <6 |
| Renksel Geriverim İndeksi (Nom) | 80 |
| LLMF At End Of Nominal Lifetime (Nom) | 70 % |

| Çalıştırma ve Elektrikle İlgili Bilgiler | |
|--|--------------|
| Giriş Frekansı | 50 ila 60 Hz |
| Power (Rated) (Nom) | 26 W |
| Lamp Current (Nom) | 125 mA |
| Başlangıç Saati (Nom) | 0,5 s |
| %60 Işığa Kadar Isınma Süresi (Nom) | 0.5 s |
| Güç Faktörü (Nom) | 0.92 |
| Voltaj (Nom) | 220-240 V |

| Sıcaklık | |
|-------------------------|--------|
| Ortam Sıcaklığı (Maks) | 45 °C |
| Ortam Sıcaklığı (Min) | -20 °C |
| Depolama (Maks) | 65 °C |
| Depolama (Min) | -40 °C |
| Muhafaza Maksimum (Nom) | 70 °C |

MASTER LEDtube Mains T5

Kontroller ve Dimming

| | |
|----------------|-------|
| Dim Edilebilir | Hayır |
|----------------|-------|

Mekanik Ayrıntılar ve Muhafaza

| | |
|-----------------|----------------|
| Lamba Kaplaması | Buzlu |
| Lamba Malzemesi | Glass |
| Ürün Uzunluğu | 1500 mm |
| Lamba Biçimi | Tüp, çift uçlu |

Onay ve Uygulama

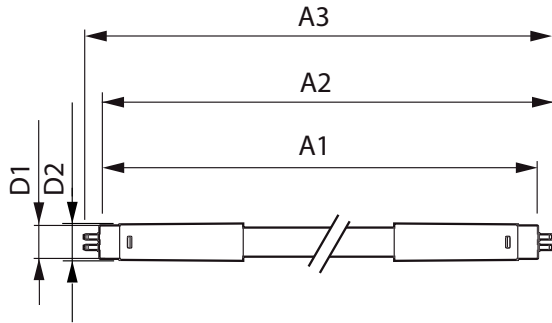
| | |
|---------------------------|--|
| Enerji Verimliliği Sınıfı | D |
| Enerji Tasarruflu Ürün | Yes |
| Onay İşaretleri | RoHS compliance CE işareti KEMA Keur certificate |

| | |
|-----------------------------|--------|
| Enerji Tüketimi kWh/1000 sa | 26 kWh |
| EPREL Tescil Numarası | 652785 |

Ürün Verileri

| | |
|---------------------------------|-------------------------------------|
| Tam ürün kodu | 871869681929600 |
| Sipariş ürün adı | MASTER LEDtube 1500mm HO 26W 830 T5 |
| EAN/UPC - Ürün | 8718696819296 |
| Sipariş kodu | 81929600 |
| Numerator - Quantity Per Pack | 1 |
| Numerator - Packs per outer box | 10 |
| Material Nr. (12NC) | 929001908802 |
| SAP Net Weight (Piece) | 0,285 kg |

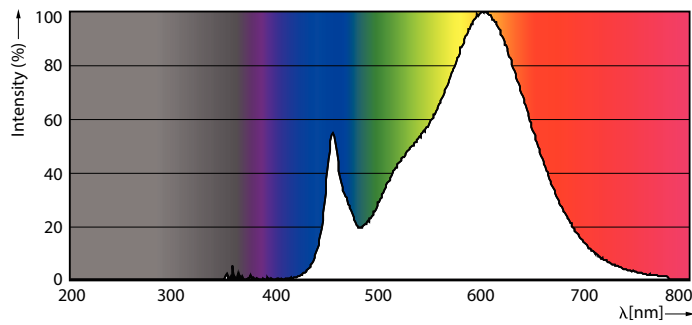
Boyutlu çizim



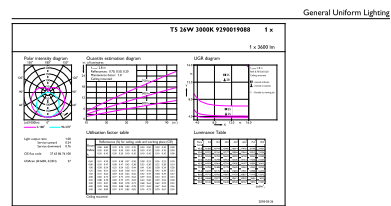
TLED 1500mm 26W-54W 3800lm 200D 3000K G5

| Product | D1 | D2 | A1 | A2 | A3 |
|--|-------|---------|---------|-----------|-----------|
| MASTER LEDtube 1500mm HO 26W 830 T5 | 15 mm | 16,9 mm | 1449 mm | 1456,1 mm | 1463,2 mm |

Fotometrik bilgi



26W G5

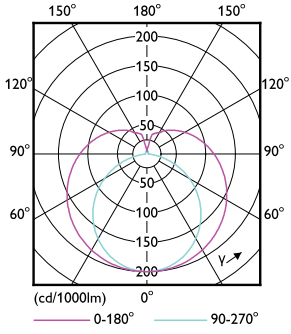


General Uniform Lighting
Candela Photometrics 43 Philips Lighting B.V. Page 1/1

26W G5 830 3000K

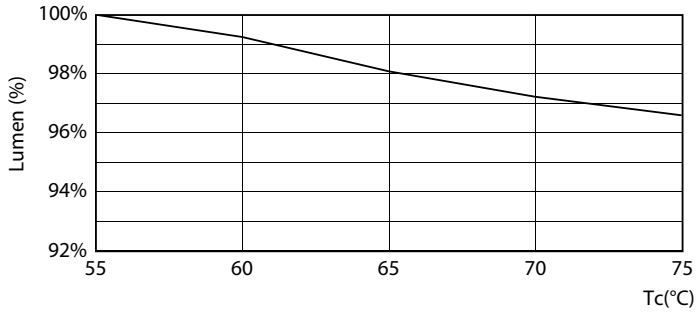
MASTER LEDtube Mains T5

Fotometrik bilgi

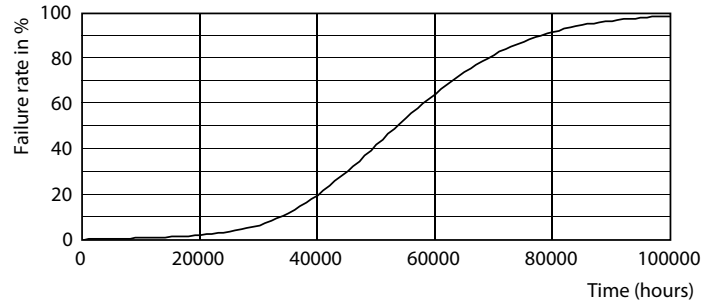


26W G5 830 3000K

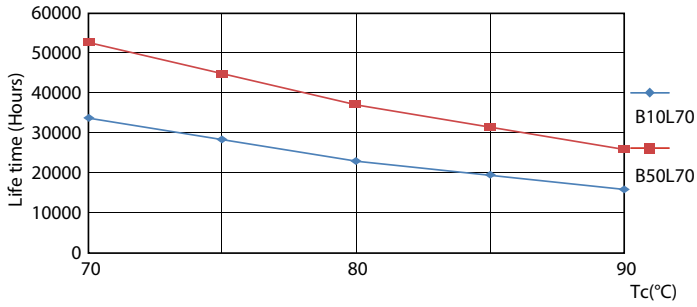
Kullanım Ömrü



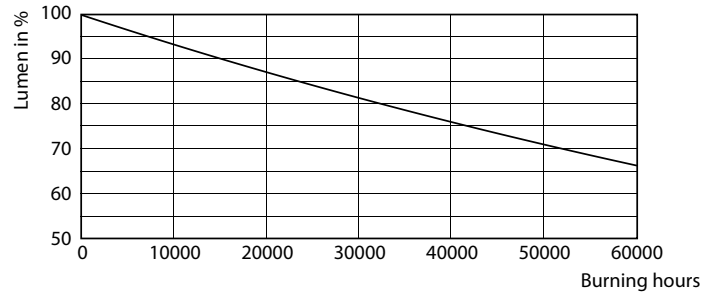
LEDtube MAS 1 26W 50K Lumen-VsTc-LMP



26W G5



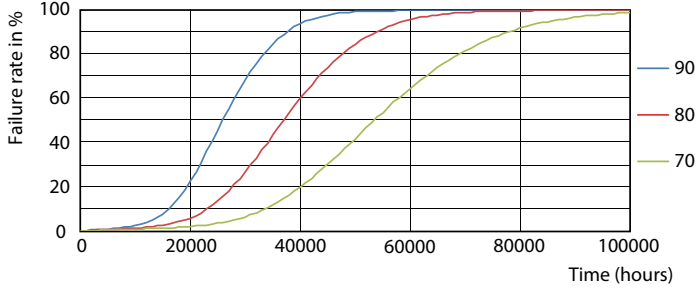
LEDtube MAS 1 26W 50K LifetimeVsTc-LED



26W G5

MASTER LEDtube Mains T5

Kullanım Ömrü



LEDtube MAS 1 26W 50K FailureRate-LED

