

# PHILIPS

## Lighting



# Xitanium Dış Mekan LED Sürücüleri Karartılabilir (1-10 V)

## Xitanium 250w 0.7A 1-10V 230V-Q sXt

LED tabanlı ışık kaynakları dış mekan ortamları için mükemmel bir çözümdür. Bu ışık kaynakları uzun ömürlüdür ve düşük bakım gerektirir. Ancak LED'lerden en iyi şekilde yararlanmak için bu ışık kaynakları son derece güvenilir ve verimli LED sürücüler gerektirir. Philips Xitanium Karartılabilir (1-10V) Çıkış LED Dış Mekan Sürücüleri güvenilir performans ve koruma sağlarken sıkı performans, onay ve uygulama ihtiyaçlarını karşılayacak şekilde özel olarak tasarlanmıştır.

### Ürün veri

Genel Bilgiler	
MCB'deki Ürün Sayısı (16A Tür B) (Maks)	4
Çalıştırma ve Elektrikle İlgili Bilgiler	
Giriş Frekansı	50 to 60 Hz
Dalgalı Çıkış Akımı (Maks)	15 %
Maksimum Verimlilik	93 %
Çıkış Akımı (Maks)	700 mA
Çıkış Akımı (Nom)	700 mA
Çıkış Akımı Toleransı (Maks)	5 %
Çıkış Akımı Toleransı (Min)	-5 %
Giriş Voltajı (AC)	220-240 V
Güç Faktörü (Min)	0.95
Giriş Akımı (Nom)	1.245 A
Ani Akım Tepe Değeri (Maks)	53,4 A
Çıkış Gücü (Nom)	124.6-250 W
Çıkış Voltajı	178-357 V
Varsayılan çıkış akımı	700 mA
Ani Akım Genliği, Tepe Değerin %50'sine Kadar	482 µs
Enerji Ölçümü	False
Sabit Akım (CC)	True
Sabit Voltaj (CV)	False
Sistem Kontrolü	False
Kablolama	
Konnektör Türü Giriş Terminalleri	cabl
Düz Kablolama	No
Konnektör Türü Çıkış Terminalleri	cabl
Çıkış Kablo Kesiti (Maks)	1,5 mm <sup>2</sup>
Çıkış Kablo Kesiti (Min)	0,25 mm <sup>2</sup>
Cihazdan Lambaya Giden Kablo Uzunluğu	0,6 m
Giriş kablosu şerit uzunluğu	9-10 mm

## Xitanium Dış Mekan LED Sürücüsü Karartılabilir (1-10 V)

Output wire striplength	9-10 mm
Giriş Kablo Kesiti (Maks)	1,5 mm <sup>2</sup>
Giriş Kablo Kesiti (Min)	0,25 mm <sup>2</sup>

### Sıcaklık

Ortam Sıcaklığı (Maks)	55 °C
Ortam Sıcaklığı (Min)	-40 °C
Depolama (Maks)	80 °C
Depolama (Min)	-40 °C
Muhafaza Ömrü (Nom)	70 °C
Muhafaza Maksimum (Maks)	80 °C

### Kontroller ve Dimming

Dim Edilebilir	Evet
Kontrol Arabirimi	1-10V
Karartma Aralığı	100-10 %

### Mekanik Ayrıntılar ve Muhafaza

Muhafaza	Q-can
Muhafaza Boyutları	215.8 x 89.4 x 42

### Onay ve Uygulama

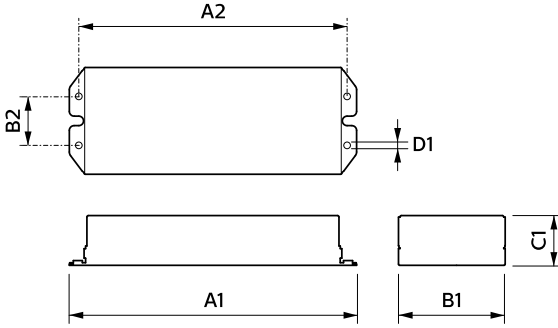
Ani Akım Koruması (Ortak/Diferansiyel)	4/4 kV
--	--------

Görelî Nem (Çalışma) (Maks)	95 %
Görelî Nem (Çalışma) (Min)	10 %
Görelî nem (depolama)	10-95 %
Yalıtım Sınıflandırması	Class I
Kısa Devreye Karşı Koruma	Protected
Aşırı Güce Karşı Koruma	Protected
Açık Devre Koruması	Protected
Onay İşaretleri	CCC sertifikası CE işareti
Koridor Modu	False

### Ürün Verileri

Tam ürün kodu	694793916957300
Sipariş ürün adı	Xitanium Dim 250W 0.7A 1-10V 230V Q
EAN/UPC - Ürün	6947939169573
Sipariş kodu	16957300
Numerator - Quantity Per Pack	1
Numerator - Packs per outer box	9
Material Nr. (12NC)	929000838508
SAP Net Weight (Piece)	1,305 kg

### Boyutlu çizim



Xitanium Dim 250W 0.70A 1-10V 230V Q

Product	A1	B1	C1	A2	D1
Xitanium Dim 250W 0.7A 1-10V 230V Q	240,8 mm	89,4 mm	42 mm	224,62 mm	6,34 mm

