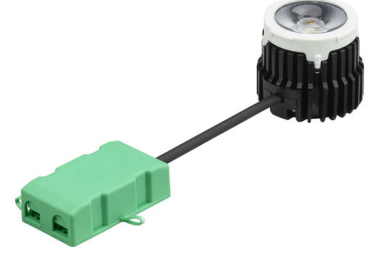


PHILIPS

Lighting



CoreLine Recessed Spot

RS140Z MODULE LED6-32-/840

CoreLine Recessed Spot, halojen temelli aydınlatma armatürlerinin yerini almak üzere tasarlanan sıva altı spot aydınlatma ürün grubudur. Halojene benzer görünümü ve çekici fiyatı, müşterilerin LED'e geçmelerini kolaylaştırır. Bu ürün, vurgu aydınlatma uygulamaları için sunduğu doğal ışık efektinin yanı sıra çok daha uzun kullanım ömrüyle ilk andan itibaren enerji tasarrufu da sağlayarak çevre dostu bir çözüm olma özelliği içerir. İtmeli konektörleri sayesinde kurulumu hızlı ve kolaydır.

Ürün veri

Genel Bilgiler		Malzeme	
Işık kaynağının ışın açısı	32 °	Sabit ışık çıkışı	No
Işık kaynağı rengi	840 nötr beyaz	MCB'deki 16 A tür B ürün sayısı	40
Değiştirilebilen ışık kaynağı	Hayır	EU RoHS ile uyumludur	Evet
Sürücü birimi sayısı	1 unit	Birleşik parlama derecesi CEN	22
Sürücü/güç ünitesi/trafo	PSR [Power supply unit regulating]	Çalıştırma ve Elektrikle İlgili Bilgiler	
Tertibat dahildir	Evet	Giriş Voltajı	220 to 240 V
Optik sistem türü	32 [Beam angle 32°]	Giriş Frekansı	50 ila 60 Hz
Aydınlatma armatürü ışık ışını yayılması	32°	Kalkış Akımı	7 A
Kontrol arabirimi	Analog	Ani akım süresi	500 ms
Bağlantı	6 kutuplu itmeli konektör	Güç Faktörü (Min)	0.9
Kablo	-	Kontroller ve Dimming	
Koruma sınıfı IEC	Güvenlik sınıfı II	Dim Edilebilir	Evet
Ateşleme teli testi	Sıcaklık 650 °C, süre 30 sn	Mekanik Ayrıntılar ve Muhafaza	
Alev alma işareti	F [For mounting on normally flammable surfaces]	Muhafaza Malzemesi	Alüminyum döküm
CE işareti	CE mark	Reflektör malzemesi	Polikarbonat
ENEC işareti	-		
Garanti süresi	5 yıl		

CoreLine Recessed Spot

Optik sistem malzemesi	Polycarbonate
Optik kapak/lens malzemesi	Polikarbon
Sabitleme malzemesi	Paslanmaz çelik
Optik kapak/lens kaplaması	Şeffaf
Genel yükseklik	59,5 mm
Genel çap	95 mm
Renk	Beyaz RAL9010
Boyutlar (Yükseklik x Genişlik x Derinlik)	60 x NaN x NaN mm (2.3 x NaN x NaN in)

Onay ve Uygulama

Girişime Karşı Koruma Sınıfı	IP65 [Toz girmesine karşı korumalı, püskürtmeye dayanıklı]
Mekanik çarpışma koruma kodu	IK02 [0.2 J standard]

Başlangıç Performansı (IEC Uyumlu)

Initial luminous flux	650 lm
Işık akısı toleransı	+/-10%
LED'li aydınlatma armatürü başlangıç verimi	82 lm/W
Başlangıçtaki Renk Sıcaklığı	4000 K
Init. Color Rendering Index	85
Başlangıç renk türü	(0.38, 0.38) SDCM <5
Başlangıç giriş gücü	8 W
Güç tüketimi toleransı	+/-10%

Zaman İçindeki Performansı (IEC Uyumlu)

Ortalama kullanım ömrü 50000 saatte	5 %
kontrol tertibatı arıza oranı	
Lumen maintenance at median useful life*	L70
50000 h	

Uygulama Koşulları

Ortam sıcaklığı aralığı	0 to +35 °C
Performans ortam sıcaklığı Tq	25 °C
Maksimum dim seviyesi	10%
Rastgele anahtara uygun	Evet

Ürün Verileri

Tam ürün kodu	871869938297199
Sipariş ürün adı	RS140Z MODULE LED6-32-/840
EAN/UPC - Ürün	8718699382971
Sipariş kodu	38297199
Numerator - Quantity Per Pack	1
Numerator - Packs per outer box	18
Material Nr. (12NC)	912401483063
SAP Net Weight (Piece)	0,260 kg

