



Uzun ömürlü ve güvenilir çözüm

HID-Yüksek Güç MH, HPI, HPL, SON

1000 W ve üzeri nominal güçlü SON (T) (Plus), HPL, HPI ve MH ampuller ile kullanım için kapsüllenmiş balastlar

Faydaları

- Aşırı ısınmaya karşı korumalı – ortalama 15 yıl olağanüstü ürün kullanım ömrü
- Ortosiklik bobin sargısı sayesinde minimum watt kaybı
- Direk dikme için ideal

Özellikler

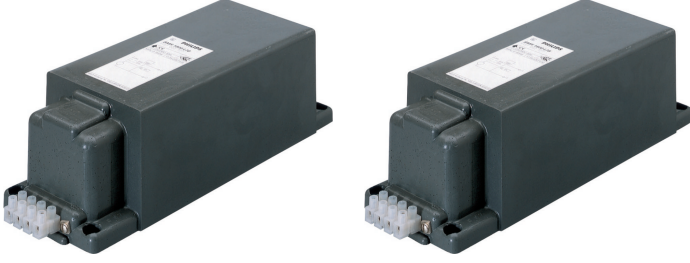
- Kimyasal etki, nemli koşullar ve ortam baskısından kaynaklanan çatlamaya karşı mükemmel direnç
- Sınıf I dereceli (yani, topraklama tesisine sahip)
- Standart olarak vidalı terminal blokları ile donatılmıştır
- Ayrı toprak terminali (HID 'Ağır İş')
- İstenirse, alternatif şebeke voltajları/frekansları için balastlar mevcuttur

Uygulama

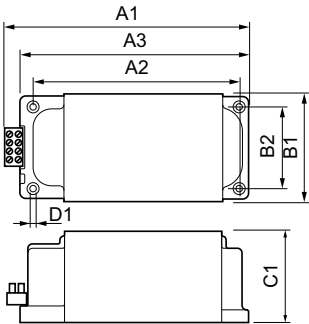
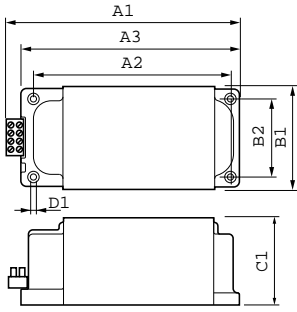
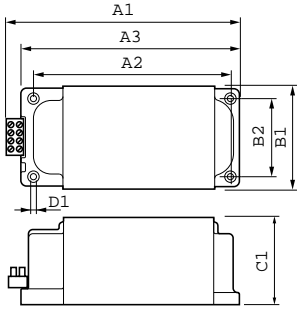
- Dış mekan aydınlatma (en popüler uygulama alanları: spor ve alan aydınlatması)

HID-Yüksek Güç MH, HPI, HPL, SON

Versions



Boyutlu çizim



| Product | D1 | C1 | A1 | A2 | A3 | B1 | B2 |
|-------------------|-----|-------|-------|-------|-------|-------|------|
| BHL 1000 L78-A2 | 6,5 | 102,0 | 207,0 | 172,0 | 196,0 | 117,0 | 88,0 |
| 230/240V 50Hz | mm | mm | mm | mm | mm | mm | mm |
| HP-207 | | | | | | | |
| BHL 2000 L76-A2 | 6,5 | 102,0 | 317,0 | 282,0 | 306,0 | 117,0 | 88,0 |
| 380/400/415V 50Hz | mm | mm | mm | mm | mm | mm | mm |
| HP-317 | | | | | | | |

| Product | D1 | C1 | A1 | A2 | A3 | B1 | B2 |
|-----------------|-----|-------|-------|-------|-------|-------|------|
| BSN 1000 L78-A2 | 6,5 | 102,0 | 257,0 | 222,0 | 246,0 | 117,0 | 88,0 |
| 230/240V 50Hz | mm | mm | mm | mm | mm | mm | mm |
| HP-257 | | | | | | | |

| Product | D1 | C1 | A1 | A2 | A3 | B1 | B2 |
|-------------------|-----|-------|-------|-------|-------|-------|------|
| BHD 2000 L76-A2 | 6,5 | 102,0 | 317,0 | 282,0 | 306,0 | 117,0 | 88,0 |
| 380/400/415V 50Hz | mm | mm | mm | mm | mm | mm | mm |
| HP-317 | | | | | | | |

HID-Yüksek Güç MH, HPI, HPL, SON

Çalıştırma ve Elektrikle İlgili Bilgiler

Giriş Frekansı 50 Hz

Genel Bilgiler

Lamba Sayısı 1 parça/birim

Çalıştırma ve Elektrikle İlgili Bilgiler

| Order Code | Full Product Name | Giriş Voltajı (Çok Sekmeli) | |
|------------|---------------------------------------|-----------------------------|--------------------------|
| | | Sekmeli | Giriş Voltajı |
| 06237600 | BHL 1000 L78 230/240V 50HZ HP-207 | 230/240 | 230 V (default) or 240 V |
| 06384700 | BHL 2000 L76 380/400/415V 50HZ HP-317 | 380/400/415 | 380 to 415 V |

| Order Code | Full Product Name | Giriş Voltajı (Çok Sekmeli) | |
|------------|---------------------------------------|-----------------------------|--------------------------|
| | | Sekmeli | Giriş Voltajı |
| 06236900 | BSN 1000 L78 230/240V 50HZ HP-257 | 230/240 | 230 V (default) or 240 V |
| 74276600 | BHD 2000 L76 380/400/415V 50Hz HP-317 | 380/400/415 | 380 to 415 V |

Genel Bilgiler

| Order Code | Full Product Name | Lamba Türü |
|------------|---------------------------------------|------------|
| 06237600 | BHL 1000 L78 230/240V 50HZ HP-207 | HPI |
| 06384700 | BHL 2000 L76 380/400/415V 50HZ HP-317 | HPI |

| Order Code | Full Product Name | Lamba Türü |
|------------|---------------------------------------|------------|
| 06236900 | BSN 1000 L78 230/240V 50HZ HP-257 | SON |
| 74276600 | BHD 2000 L76 380/400/415V 50Hz HP-317 | MH |

Sistem özellikleri

| Order Code | Full Product Name | Nominal Balast Lamba Gücü |
|------------|---------------------------------------|---------------------------|
| 06237600 | BHL 1000 L78 230/240V 50HZ HP-207 | 1000 W |
| 06384700 | BHL 2000 L76 380/400/415V 50HZ HP-317 | 2000 W |

| Order Code | Full Product Name | Nominal Balast Lamba Gücü |
|------------|---------------------------------------|---------------------------|
| 06236900 | BSN 1000 L78 230/240V 50HZ HP-257 | 1000 W |
| 74276600 | BHD 2000 L76 380/400/415V 50Hz HP-317 | 2000 W |

